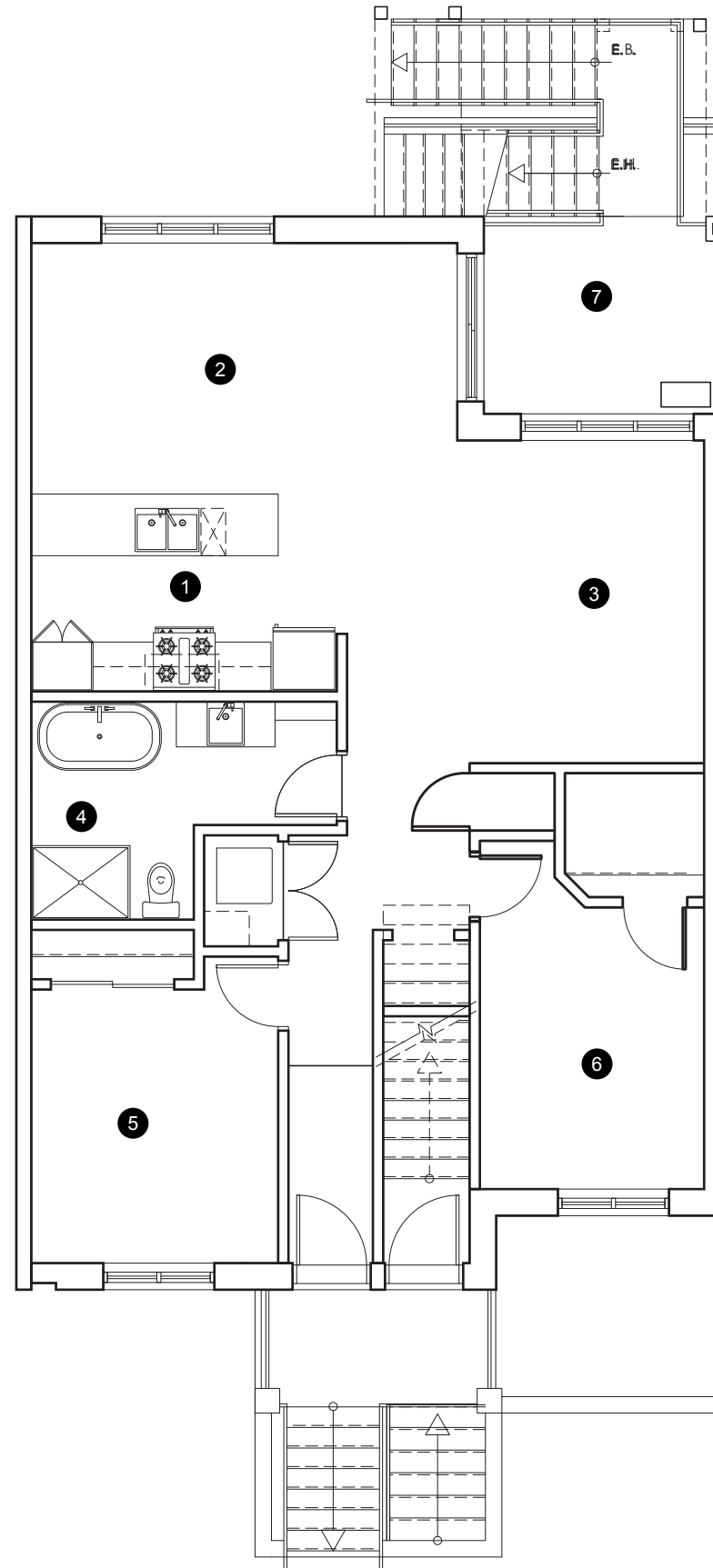


# CHARLEMAGNE

Étant en cours de développement, le projet pourrait subir de légères modifications au plan annexé au contrat préliminaire en raison de contraintes structurelles.

Les superficies et les dimensions sont approximatives et exprimées en pieds carrés bruts. La superficie brute des logements englobe les murs extérieurs, la moitié des cloisons des corridors et des cloisons séparatives (mitoyennes), ainsi que les cloisons intérieures. De plus, la superficie brute des logements n'inclut pas les balcons et les terrasses.

Veuillez noter que le mobilier décoratif et les appareils d'électroménagers présentés dans les plans sont uniquement illustratifs et ne sont pas inclus.



4983B

BÂTIMENT  
C

ÉTAGE  
1<sup>er</sup> étage

## SUPERFICIE BRUTE

1146 PC<sup>2</sup>

- 1 CUISINE  
12'4" x 8'2"
- 2 SALLE À MANGER  
17'3" x 10'00"
- 3 SALON  
14'6" x 12'8"
- 4 SALLE DE BAIN  
8' x 7'5"
- 5 CHAMBRE PRINCIPALE  
10'0" x 12'6"
- 6 CHAMBRE SECONDAIRE  
9'1" x 10'5"
- 7 TERRASSE  
10'00" x 8'00"

